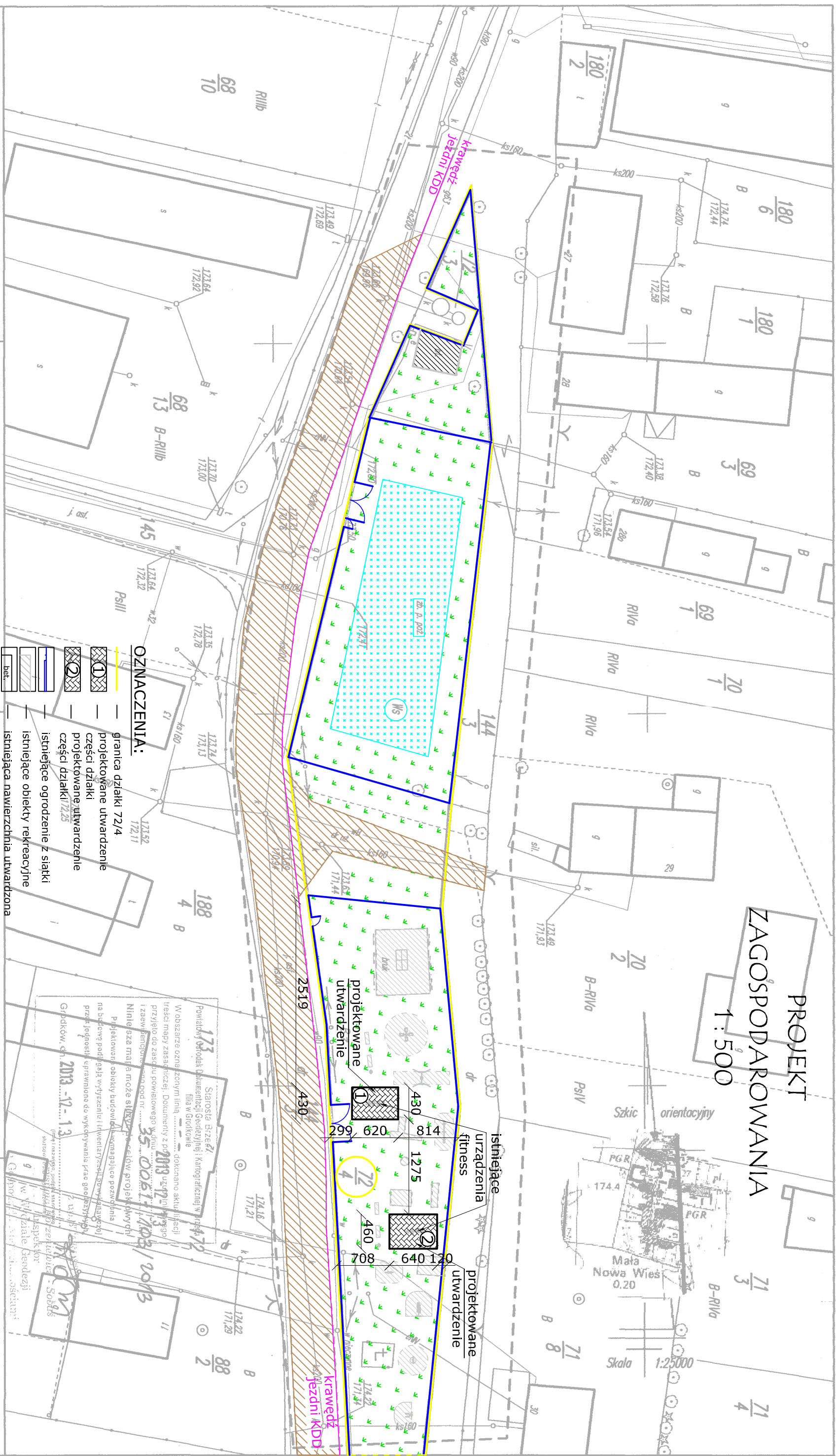


PROJEKT
ZAGOSPODAROWANIA
1:500



473.212.162

województwo : opolskie
jednostka ewidencyjna : 160103.5 Grodków
Obręb ewidencyjny : 0061 Nowa Wieś Mała
nieruchomość nr : 72/4

Mapa sytuacyjno-wysokościowa
do celów projektowych

skala 1 : 500

OZNACZENIA:

- granica działki 72/4
- projektowane utwardzenie
- części działki projektowane, utwardzenie
- części działki 72/25
- istniejące ogrodzenie z siatki
- istniejące obiekty rekreacyjne
- istniejąca nawierzchnia utwardzona
- teren/zielenie biologicznie czynne
- istniejące drogi gminne
- istniejący zbiornik ppoż.

PRZEDMIOT	PROJEKT ZAGOSPODAROWANIA	SKALA
OBIEKT	ZGŁOSZENIE ROBÓT BUDOWLANYCH	
OBJEKT	UTWARDZENIE CZĘŚCI DZIAŁKI	
ADRES	Nowa Wieś Mała, Gm. Grodków, Działka 72/4	1:500
INWESTOR	GINA GRODKÓW	
GEODETA	Krzysztof...	
PROJEKTANT	Jan Zdyński	
OPRACOWAŁ	Robert Sobstyl	